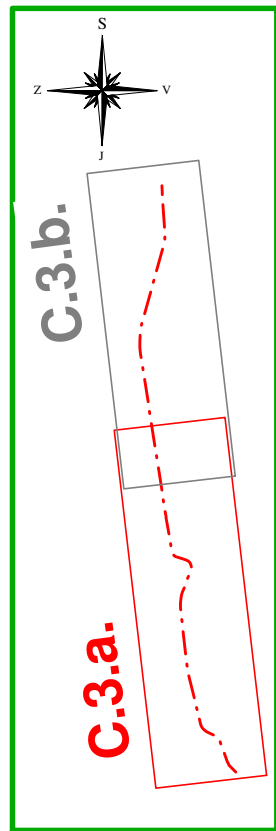


Polní cesta Na Zumru
Koordinační situační výkres - SO-01
M 1 : 1000
SO-01 - km 0,000 - 0,875
SO-02 - km 0,875 - 1,637



LEGENDA OBJEKTŮ

ZNAČKA	POPIS	POPIS V SITUACI
	SITUACE - PŮVODNÍ STAV	
	SVÁHOVKA	
x	VÝŠKOVÉ BODY	480.53
+	PEVNÉ BODY	9001
	PARCELY KN	85/2
	PLOCHA ZÁBORU	
	HLAVNÍ VRSTEVNICE	
	VEDLEJŠÍ VRSTEVNICE	
	POPIS OSY	
---	PRÍČNÉ REZY	PFx
●	STANIČENÍ PO 500 m	
●	STANIČENÍ PO 100 m	
●	BODY OSY	TK, SO, KT
	VRCHOL/PARAMETRY OBLOUKU	VBx
	NOVÝ STAV	
	KRAJNICE	
	KORUNA CESTY	
	ZÁŘEZ	
	NÁSYP	
	SVÁHOVKA	
	OBJEKTY NA CESTĚ	
	SJEZD - UPRAVENÝ / BEZ ÚPRAV	Nx
	SKLAD / SKLÁDKA - UPRAVENÁ / BEZ ÚPRAV	SKx / Sx
	VÝHYBNÁ - UPRAVENÁ / BEZ ÚPRAV	Vx
	TRUBNÍ PROPUST - UPRAVENÝ / BEZ ÚPRAV	TPx
	HOSPODÁŘSKÝ PROPUST - UPRAVENÝ / BEZ ÚPRAV	HPx
	SILNIČNÍ PANELE	
	ODVODŇOVACÍ ŽLABY	
	OBVOD STAVENIŠTĚ	
	DOČASNÉ ULOŽENÍ ZEMINY	

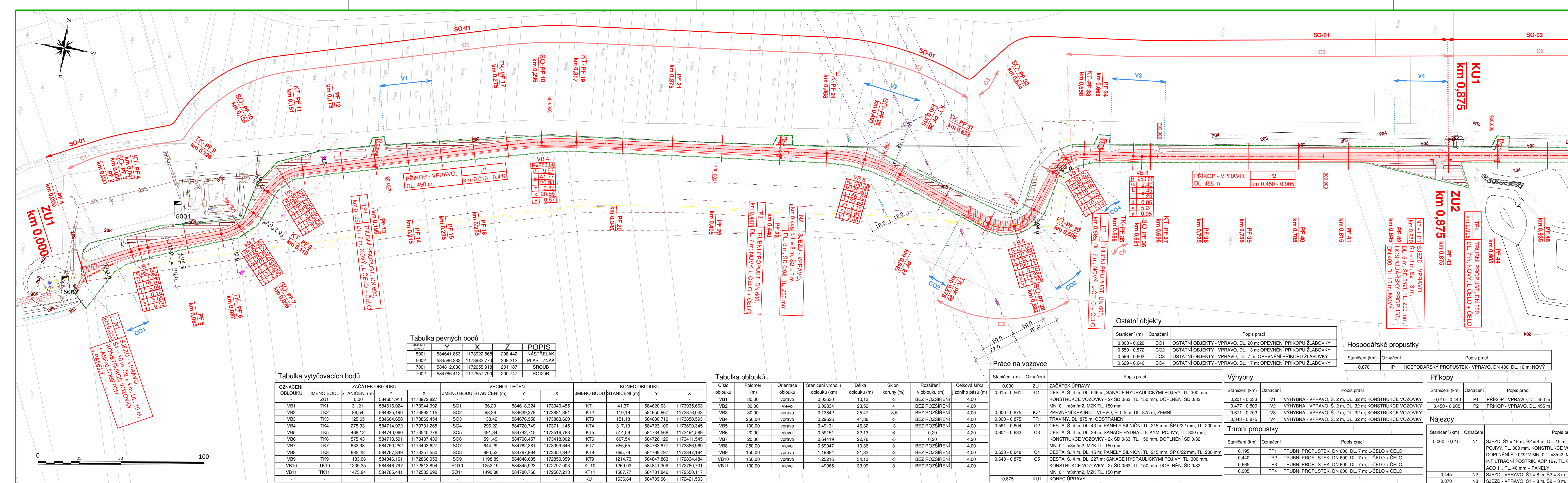
SÍTĚ

ZNAČKA	POPIS
---	NADZEMNÍ VEDENÍ VN EON
---	BEZP. A OCHR. PÁSMO VN
---	STOŽÁR VN EON
---	NADZEMNÍ VEDENÍ VVN EON
---	BEZP. A OCHR. PÁSMO VVN
---	VTL PLYNOVOD
---	BEZP. A OCHR. P. VTL PLYN.
---	VODOVOD VAK VÝŠKOV
---	KANALIZACE VAK VÝŠKOV
---	STL PLYNOVOD
---	BEZP. A OCHR. P. STL PLYN.
---	ELEKTROPŘÍPOJKA GASNET
---	NADZEMNÍ VEDENÍ VVN ČEPS
---	STOŽÁR VVN ČEPS

Zákres inženýrských sítí je pouze orientační a neslouží k jejich vytyčení.
Před zahájením stavebních prací bude provedeno vytyčení inženýrských sítí.

Polohopisný systém: S-JTSK Výškopisný systém: B.p.v.

Vedoucí projektant: Ing. Petr Marčák	Kreslil: Ing. Petr Chytka	Zodpovědný projektant: Ing. Petr Marčák	REGIOPROJEKT BRNO Projetek a inženýrská činnost v oboru stavebního, inženýrského, hospodářského a krajinného inženýrství U Svobody 2, 618 00 Brno, IČO: 00020078, tel.: 602 033 120
Stavebník: Obec Otlice	K.ú.: Otlice	Kraj: Jihomoravský	Formát: 6 x A4
Název akce / stavebního objektu: Polní cesta Na Zumru	Datum: 11/2021	Stupeň PD: DPS	Archivační č.: 19036-14XC-CP
Obsah:	Měřítko: 1 : 1000	Výkres číslo: C.3.a.	



Tabulka pevných bodů

JMÉNO BODU	Y	X	Z	POPIS
5001	584641.863	1173922.868	208.442	NÁSTRĚLÁK
5002	584586.283	1173982.773	208.212	PLAST ZNAK
7001	584812.030	1172655.918	201.187	ŠROUB
7002	584786.412	1172557.790	200.747	ROXOR

Tabulka vytyčovacíh bodů

OZNAČENÍ OBLOUKU	ZAČÁTEK OBLOUKU				VRCHOL TEČEN				KONEC OBLOUKU			
	JMÉNO BODU	STANIČENÍ (m)	Y	X	JMÉNO BODU	STANIČENÍ (m)	Y	X	JMÉNO BODU	STANIČENÍ (m)	Y	X
ZU1	0,00	584601.911	1173972.827									
VB1	TK1	31,21	584616,024	1173944,992	SO1	36,29	584618,324	1173940,455	KT1	41,37	584620,031	1173935,663
VB2	TK2	86,54	584635,190	1173893,115	SO2	98,36	584639,378	1173881,361	KT2	110,19	584650,667	1173876,043
VB3	TK3	125,65	584664,658	1173869,454	SO3	138,42	584676,958	1173863,660	KT3	151,18	584680,710	1173850,593
VB4	TK4	275,33	584714,972	1173731,265	SO4	296,22	584720,749	1173711,145	KT4	317,10	584723,100	1173690,345
VB5	TK5	468,12	584740,060	1173540,276	SO5	491,34	584742,715	1173516,783	KT5	514,56	584734,568	1173494,589
VB6	TK6	575,43	584713,591	1173437,439	SO6	591,49	584706,457	1173418,002	KT6	607,54	584726,129	1173411,545
VB7	TK7	632,93	584750,252	1173403,627	SO7	644,29	584762,381	1173399,646	KT7	655,65	584763,877	1173386,969
VB8	TK8	685,28	584767,349	1173357,550	SO8	690,52	584767,964	1173352,342	KT8	695,76	584768,797	1173347,164
VB9	TK9	1183,06	584846,161	1172866,053	SO9	1198,89	584848,685	1172850,359	KT9	1214,73	584847,863	1172834,484
VB10	TK10	1235,35	584846,797	1172813,894	SO10	1252,19	584845,923	1172797,003	KT10	1269,03	584841,309	1172780,731
VB11	TK11	1473,84	584785,441	1172583,692	SO11	1490,80	584780,768	1172567,213	KT11	1507,77	584781,846	1172550,117
									KU1	1636,64	584789,961	1172421,503

Tabulka oblouků

Číslo oblouku	Poloměr (m)	Orientace oblouku	Staničení vrcholu oblouku (km)	Délka oblouku (m)	Sklon koruny (%)	Rozšíření v oblouku (m)	CELKOVÁ ŠÍŘKA JÍZDNÍHO PÁSMU (m)
VB1	80,00	vpravo	0,03630	10,13	-3	BEZ ROZŠÍŘENÍ	4,00
VB2	30,00	vlevo	0,09834	23,59	4	BEZ ROZŠÍŘENÍ	4,00
VB3	30,00	vpravo	0,13842	25,47	-3,5	BEZ ROZŠÍŘENÍ	4,00
VB4	250,00	vpravo	0,29626	41,86	-3	BEZ ROZŠÍŘENÍ	4,00
VB5	100,00	vpravo	0,49131	46,32	-3	BEZ ROZŠÍŘENÍ	4,00
VB6	20,00	vlevo	0,59151	32,13	6	0,20	4,20
VB7	20,00	vpravo	0,64419	22,76	-5	0,20	4,20
VB8	250,00	vlevo	0,69047	10,36	3	BEZ ROZŠÍŘENÍ	4,00
VB9	150,00	vpravo	1,19884	31,32	-3	BEZ ROZŠÍŘENÍ	4,00
VB10	150,00	vpravo	1,25216	34,13	-3	BEZ ROZŠÍŘENÍ	4,00
VB11	100,00	vlevo	1,49065	33,99	3	BEZ ROZŠÍŘENÍ	4,00

Ostatní objekty

Staničení (m)	Označení	Popis prací
0,000 - 0,020	CO1	OSTATNÍ OBJEKTY - VPRAVO, DL. 20 m; OPEVNĚNÍ PŘÍKOPU ŽLABOVKY
0,559 - 0,572	CO2	OSTATNÍ OBJEKTY - VPRAVO, DL. 13 m; OPEVNĚNÍ PŘÍKOPU ŽLABOVKY
0,596 - 0,603	CO3	OSTATNÍ OBJEKTY - VPRAVO, DL. 7 m; OPEVNĚNÍ PŘÍKOPU ŽLABOVKY
0,629 - 0,646	CO4	OSTATNÍ OBJEKTY - VPRAVO, DL. 17 m; OPEVNĚNÍ PŘÍKOPU ŽLABOVKY

Práce na vozovce

Staničení (m)	Označení	Popis prací
0,000	ZU1	ZAČÁTEK ÚPRAVY
0,015 - 0,561	C1	CESTA, Š. 4 m, DL. 546 m; SANACE HYDRAULICKÝMI POJIVY, TL. 300 mm, KONSTRUKCE VOZOVKY - 2x ŠD 0/63, TL. 150 mm, DOPLNĚNÍ ŠD 0/32 MN. 0,1 m3/m2, MZK TL. 150 mm
0,000 - 0,875	KZ1	ZPEVNĚNÍ KRAJINIC - VLEVO, Š. 0,5 m, DL. 875 m; ZEMNÍ
0,000 - 0,875	TR1	TRAVINY, DL. 875 m; ODSTRANĚNÍ
0,561 - 0,604	C2	CESTA, Š. 4 m, DL. 43 m; PANELE SILNIČNÍ TL. 215 mm, ŠP 0/22 mm, TL. 200 mm
0,604 - 0,633	C3	CESTA, Š. 4 m, DL. 29 m; SANACE HYDRAULICKÝMI POJIVY, TL. 300 mm, KONSTRUKCE VOZOVKY - 2x ŠD 0/63, TL. 150 mm, DOPLNĚNÍ ŠD 0/32 MN. 0,1 m3/m2, MZK TL. 150 mm
0,633 - 0,648	C4	CESTA, Š. 4 m, DL. 15 m; PANELE SILNIČNÍ TL. 215 mm, ŠP 0/22 mm, TL. 200 mm
0,648 - 0,875	C5	CESTA, Š. 4 m, DL. 227 m; SANACE HYDRAULICKÝMI POJIVY, TL. 300 mm, KONSTRUKCE VOZOVKY - 2x ŠD 0/63, TL. 150 mm, DOPLNĚNÍ ŠD 0/32 MN. 0,1 m3/m2, MZK TL. 150 mm
0,875	KU1	KONEC ÚPRAVY

Výhybny

Staničení (km)	Označení	Popis prací
-0,201 - 0,233	V1	VÝHYBNÁ - VPRAVO, Š. 2 m, DL. 32 m; KONSTRUKCE VOZOVKY
0,477 - 0,509	V2	VÝHYBNÁ - VPRAVO, Š. 2 m, DL. 32 m; KONSTRUKCE VOZOVKY
0,671 - 0,703	V3	VÝHYBNÁ - VPRAVO, Š. 2 m, DL. 32 m; KONSTRUKCE VOZOVKY
0,843 - 0,875	V4	VÝHYBNÁ - VPRAVO, Š. 2 m, DL. 32 m; KONSTRUKCE VOZOVKY

Trubní propustky

Staničení (km)	Označení	Popis prací
0,195	TP1	TRUBNÍ PROPUSTEK, DN 600, DL. 7 m; L-ČELO + ČELO
0,440	TP2	TRUBNÍ PROPUSTEK, DN 600, DL. 7 m; L-ČELO + ČELO
0,665	TP3	TRUBNÍ PROPUSTEK, DN 600, DL. 7 m; L-ČELO + ČELO
0,905	TP4	TRUBNÍ PROPUSTEK, DN 600, DL. 7 m; L-ČELO + ČELO

Hospodářské propustky

Staničení (km)	Označení	Popis prací
0,870	HP1	HOSPODÁŘSKÝ PROPUSTEK - VPRAVO, DN 400, DL. 10 m; NOVÝ

Příkopy

Staničení (km)	Označení	Popis prací
-0,010 - 0,440	P1	PŘÍKOP - VPRAVO, DL. 450 m
0,450 - 0,905	P2	PŘÍKOP - VPRAVO, DL. 455 m

Nájezdy

Staničení (km)	Označení	Popis prací
0,000 - 0,015	N1	SJEZD, Š1 = 16 m, Š2 = 4 m, DL. 15 m; SANACE HYDRAULICKÝMI POJIVY, TL. 300 mm, KONSTRUKCE VOZOVKY - 2x ŠD 0/63, TL. 150 mm, DOPLNĚNÍ ŠD 0/32 V MN. 0,1 m3/m2, MZK, TL. 150 mm, INFILTRAČNÍ POSTRIK, ACP 16+, TL. 60 mm, SPOJOVACÍ POSTRIK, ACO 11, TL. 40 mm + PANELE
0,445	N2	SJEZD - VPRAVO, Š1 = 8 m, Š2 = 3 m, DL. 3 m; ŠD 0/63, TL. 200 mm
0,870	N3	SJEZD - VPRAVO, Š1 = 8 m, Š2 = 3 m, DL. 5 m; ŠD 0/63, TL. 200 mm